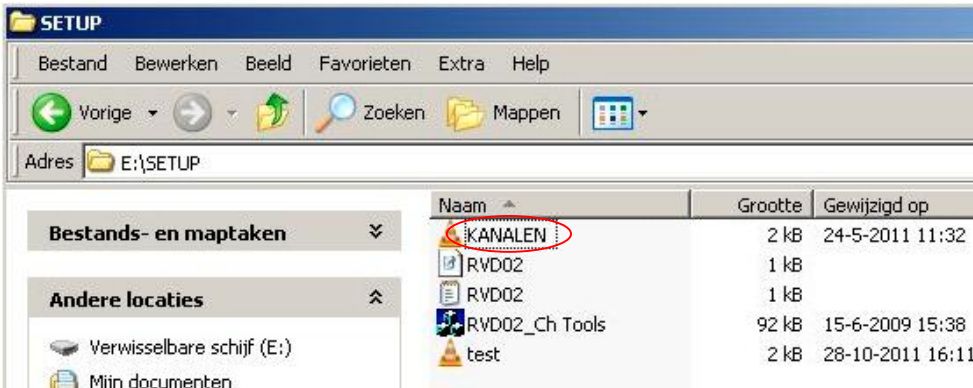
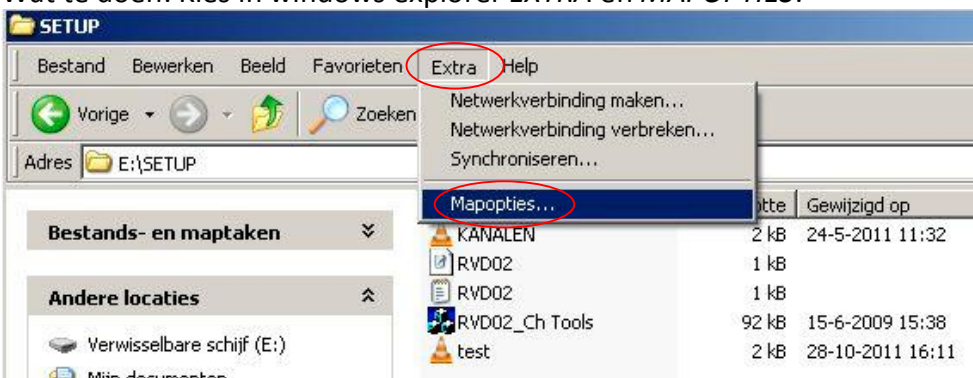


## Probleem: bij programmeren RVD02 ontvanger is het bestand kanalen.bin niet goed zichtbaar.

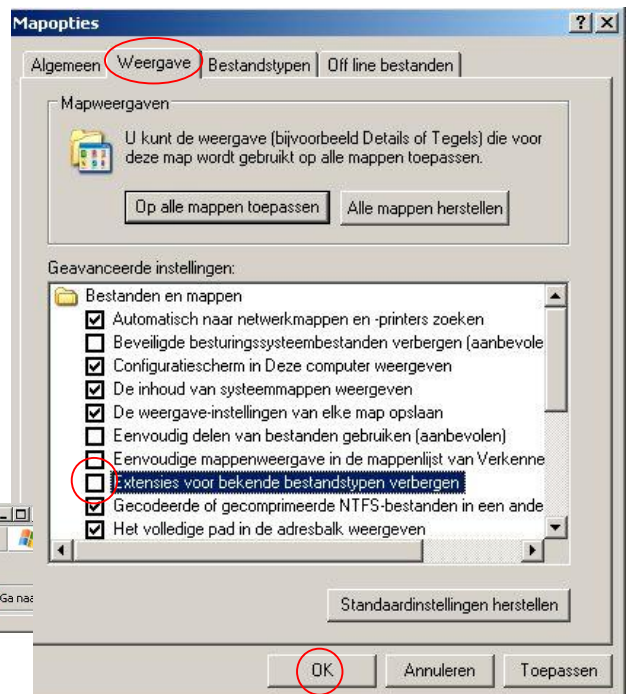
In sommige gevallen zie U na USB koppeling PC met RVD02 de volgende bestanden in de map SETUP:



Het bestand KANALEN is eigenlijk het bestand KANALEN.BIN, maar uw PC is verkeerd ingesteld;  
Wat te doen: Kies in windows explorer **EXTRA** en **MAPOPTIES**:

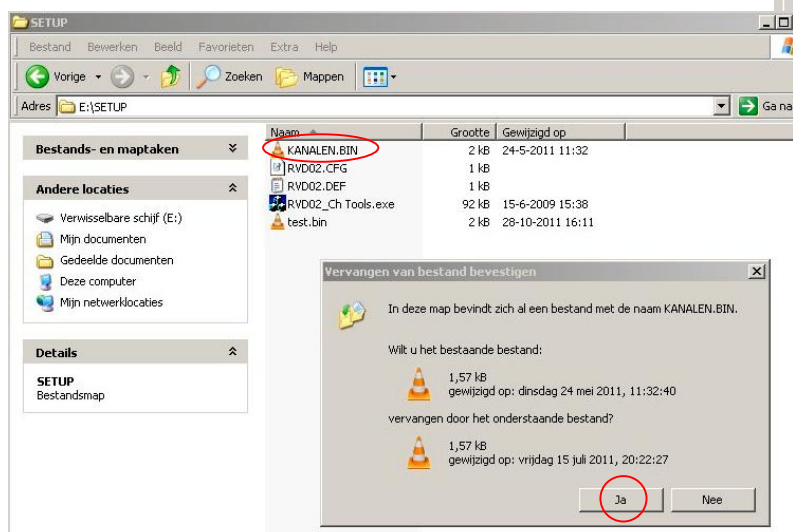


En bij *mapopties* kiest U *Weergave* en haalt U Het vinkje **weg** bij *Extensies voor bekende bestanden verbergen*  
Daarna kiest U **OK**.



Daarna verschijnt de volledige bestandsnaam KANALEN.BIN in de map SETUP.

En indien U Uw nieuw gemaakte KANALEN.BIN verslept naar de map SETUP dan verschijnt de vraag *Wilt U het bestand vervangen* en antwoordt U met **Ja**.



En zo zijn dan de voorkeurlijsten op de correcte manier in de RVD02 geprogrammeerd; vergeet tenslotte niet de SETUP map te sluiten en de USB hardware verbinding veilig los te koppelen!

